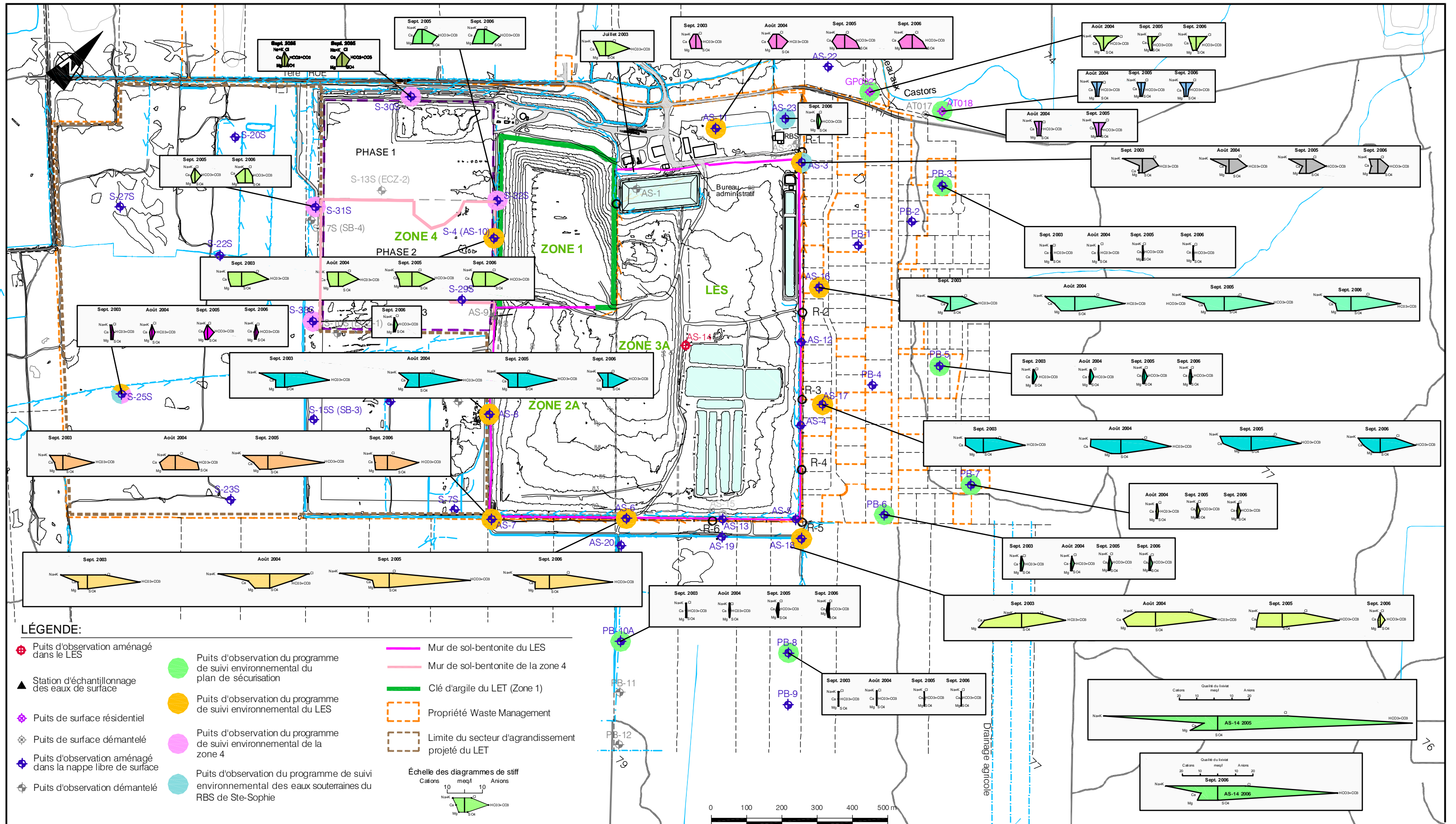


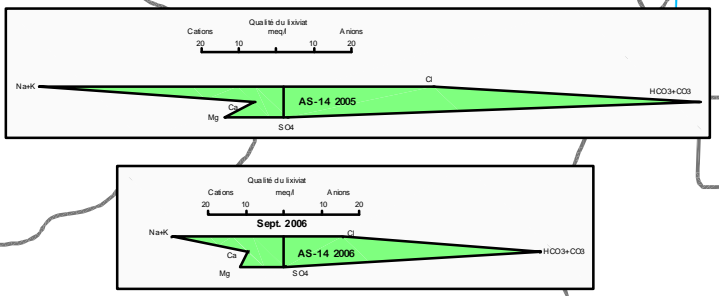
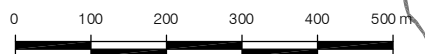
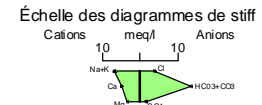
ANNEXE C

DIAGRAMMES DE STIFF



LÉGENDE:

- ⊕ Puits d'observation aménagé dans le LES
- ▲ Station d'échantillonnage des eaux de surface
- ⊕ Puits de surface résidentiel
- ⊕ Puits de surface démantelé
- ⊕ Puits d'observation aménagé dans la nappe libre de surface
- ⊕ Puits d'observation démantelé
- Puits d'observation du programme de suivi environnemental du plan de sécurisation
- Puits d'observation du programme de suivi environnemental du LES
- Puits d'observation du programme de suivi environnemental de la zone 4
- Puits d'observation du programme de suivi environnemental des eaux souterraines du RBS de Ste-Sophie
- Mur de sol-bentonite du LES
- Mur de sol-bentonite de la zone 4
- Clé d'argile du LET (Zone 1)
- Propriété Waste Management
- Limite du secteur d'agrandissement projeté du LET



Golder Associés
 9200, boul. de l'Acadie, bureau 10
 Montréal (Québec) H4N 2T2
 Tél.: (514) 383-0990 Fax: (514) 383-5332

Date:	2007-06-08	Échelle:	1 : 10 000
Dessiné par:	R. Gravel	Projeté par:	C. Bélanger
Vérifié par:	J. Côté	Approuvé par:	J. Côté
No. de dessin:	061223023-3100-02	No. de projet:	06-1223-023-3100

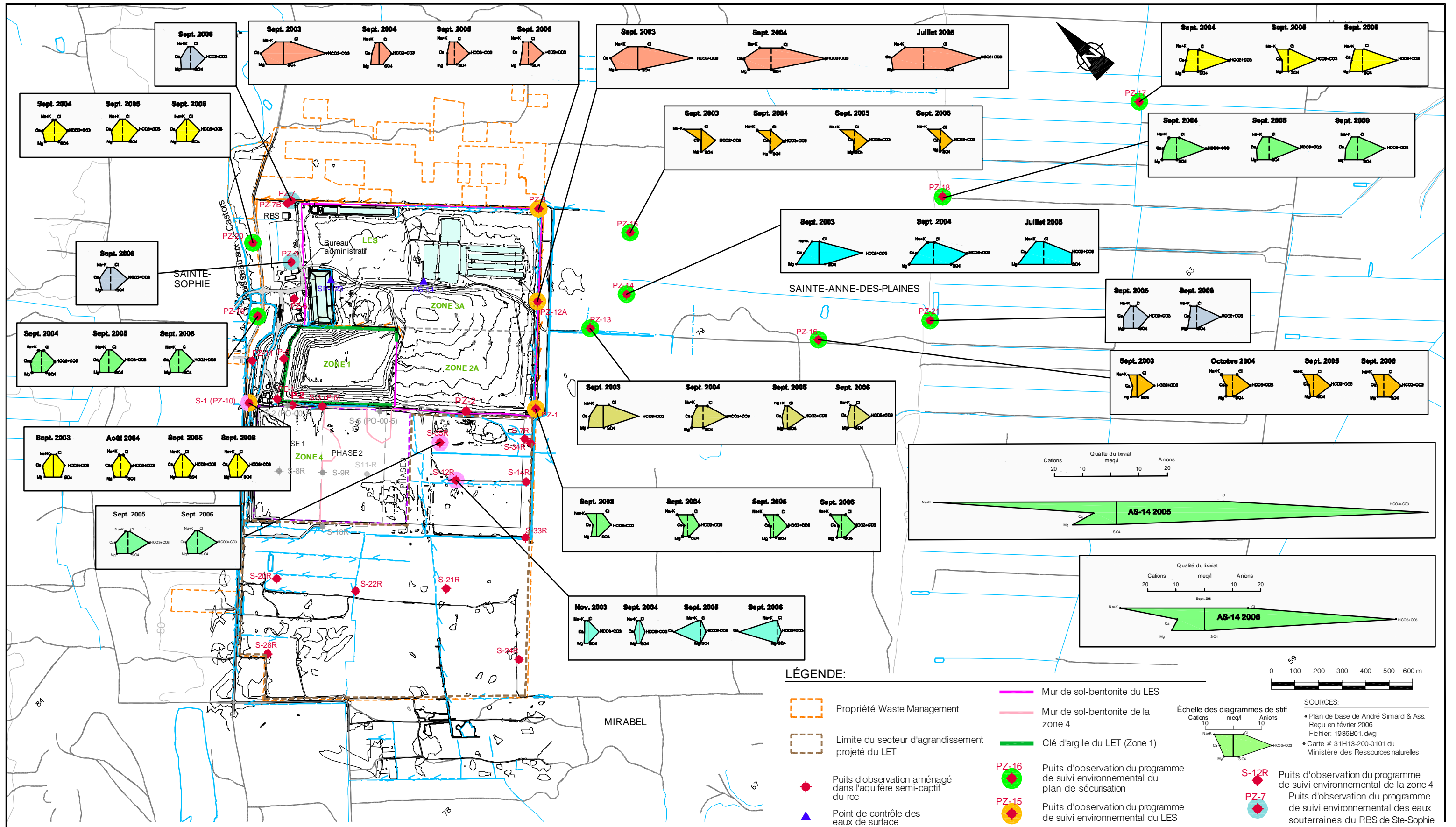


ÉTUDE DE LA QUALITÉ DES EAUX AU LIEU D'ENFOUISSEMENT SANITAIRE DE SAINTE-SOPHIE

SOMMAIRE DE LA QUALITÉ DES EAUX SOUTERRAINES DE LA NAPPE LIBRE DE SURFACE - DIAGRAMMES DE STIFF

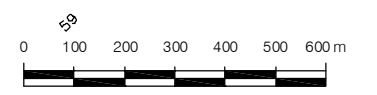
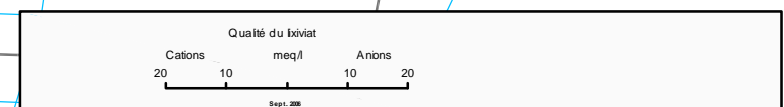
FIGURE **C1**

- 2003 À 2006 -



LÉGENDE:

- Propriété Waste Management
- Limite du secteur d'agrandissement projeté du LET
- Puits d'observation aménagés dans l'aquifère semi-captif du roc
- Point de contrôle des eaux de surface
- Mur de sol-bentonite du LES
- Mur de sol-bentonite de la zone 4
- Clé d'argile du LET (Zone 1)
- PZ-16 Puits d'observation du programme de suivi environnemental du plan de sécurisation
- PZ-15 Puits d'observation du programme de suivi environnemental du LES
- S-12R Puits d'observation du programme de suivi environnemental de la zone 4
- PZ-7 Puits d'observation du programme de suivi environnemental des eaux souterraines du RBS de Ste-Sophie



SOURCES:

- Plan de base de André Simard & Ass. Reçu en février 2006
- Fichier: 1936B01.dwg
- Carte # 31H13-200-0101 du Ministère des Ressources naturelles

Golder Associés
 9200, boul. de l'Acadie, bureau 10
 Montréal (Québec) H4N 2T2
 Tél.: (514) 383-0990 Fax: (514) 383-5332

Date:	2007-06-08	Échelle:	1 : 15 000
Dessiné par:	R. Gravel	Projeté par:	C. Bélanger
Vérifié par:	J. Côté	Approuvé par:	J. Côté
No. de dessin:	061223023-3100-03	No. de projet:	06-1223-023-3100

ÉTUDE DE LA QUALITÉ DES EAUX AU LIEU D'ENFOUISSEMENT SANITAIRE DE SAINTE-SOPHIE

QUALITÉ DES EAUX SOUTERRAINES DE L'AQUIFÈRE SEMI-CAPTIF DU ROC

DIAGRAMMES DE STIFF - 2003 à 2006

FIGURE **C2**